

GRUNNMYND LOFTRÆSING 2. HÆÐ

STOKKAR

ALLIR STOKKAR SKULU VERA ÚR GALVANISERUÐU BLIKKI. UPPHENGJUR SKULU HAFA BRÆÐSLUMARK YFIR 800°C. MED MINNST 50 mm² ÞVERSNIBLI.

KANTABA LOFTSTOKKA SKAL SMÍÐA ÚR GALVANHÚDUÐU BLIKKI. ALLAR HLEÐAR SKAL STYRKJA MEÐ KRÖSSBRÖTI. SAMSETNING STOKKA SKAL VERA MEÐ VERKSÍMÐUFRAMLEIÐUM FLÖNGSUM MEÐ BÓLDUÐUM HORNSTYKKJUM OG ÞETTIBORÐUM.

SÍVALUR STOKKAR SKULU VERA VERKSÍMÐUFRAMLEIÐIR SPIRALVALSABIR ÚR GALVANHÚDUÐU BLIKKI. TENGISTYKKI SKULU VERA ÚR SAMA EFNÍ OG STOKKAR.

INNBLASTURSTOKKAR SKULU UPPFYLLA ÞÉTTLEIKAFLOKK B OG ÚTSÖGSSTOKKAR ÞÉTTLEIKAFLOKK A SKV. DS 447.

ALLAR KANTABRIR BEYGLJUR SKULU VERA MEÐ LEDIBLÓÐUM AF VIÐURKENNIRI GERÐ.

SÍVALUR BEYGLJUR SKULU VERA MEÐ RÍV HLITFALL 1 EDA MEIRA.

EFNISÞYKKT STOKKA

KANTABIR		SÍVALUR	
STÆRÐ (mm)	ÞYKKT (mm)	STÆRÐ (mm)	ÞYKKT (mm)
≤ 400	0.60	≤ ø250	0.50
401-750	0.80	ø251-500	0.60
751-1400	1.00	ø501-800	0.70
1401-2200	1.25	ø801-1250	0.90
> 2200	1.50	> ø1250	1.25

LOFTHITARAR

LOFTHITARAR SKULU VERA FYRIR VATN / GLYCOL MEÐ HRÝSTIÐOL 10 BAR. HITARAR SKULU GERÐIR ÚR VERKSÍMÐUFRAMLEIÐUM ENINGUM ÚR ERRÓRUM MEÐ HITAPYNNJUM ÚR ALÚ.

HITARAR SKULU VERA Í KASSA ÚR GALVANHÚDUÐU STÁLI OG ÞANING FRÁGENNIR AD LOFT STREYMI EKKI FRAMHÁA HITAFLETI. HITARAR SKULU UPPSETTIR FYRIR MÓTSTREYMI.

ELDVARNAREINANGRUN

ELDVARNIR STOKKAR SKULU UPPFYLLA FLOKK: E60 / E60 (ve, ho → o) A2 s1-d0.

KANTABA STOKKA SKAL EINANGRA MEÐ 50 mm STEINULLAR-EINANGRUN MEÐ LOKUÐU YFRIBORÐI OG EDLUSÞYNGD A.M.K. 140 kg/m².

SÍVALA STOKKA SKAL EINANGRA MEÐ 60 mm STEINULLAREINANGRUN MEÐ VIRNETI, LOKUÐU YFRIBORÐI OG EDLUSÞYNGD A.M.K. 40 kg/m².

HITAEINANGRUN

KANTABA STOKKA SKAL EINANGRA MEÐ 50 mm STEINULLAREINANGRUN MEÐ LOKUÐU YFRIBORÐI OG EDLUSÞYNGD A.M.K. 70 kg/m².

SÍVALA STOKKA SKAL EINANGRA MEÐ 60 mm STEINULLAREINANGRUN MEÐ VIRNETI, LOKUÐU YFRIBORÐI OG EDLUSÞYNGD A.M.K. 40 kg/m².

INNTAKSSOKKA SKAL VEJFA MEÐ HÓLPLASTI, ÖLL SAMSKYTTI SKULU VERA ÞÉTT (ÞAKAHELD).

HLJÓÐEINANGRUN

HLJÓÐEINANGRUN SKAL VERA 50 mm STEINULLAREINANGRUN. YFRIBORÐ EINANGRUNAR SKAL VERA LOKVAÐ MEÐ GLERTREFAÐUK SEM HÖLUR ALLT AD 16 m/s AN ÞESS AD AGNIR LOSNI ÚR HÖNUM. EDLUSÞYNGD 70 kg/m².

HLJÓÐGILDRUR

KANTABIR HLJÓÐGILDRUR SKULU VERA ÚR GALVANHÚDUÐU STÁLI MEÐ SÖMU EFNISÞYKKTIR OG STYRKINGAR OG STOKKAR MEÐ SAMSVARANÐI MÁL HLJÓÐISGÖBFAFLAR SKULU VERA ÚR HARÐPRESSUÐUM STEINULLARPLÖTUM MEÐ ALÚMÍNÚM DÚK ÚR NEOPHREN EDA GLERTREFAJAMÖTTU A ÞERRI HLÍÐ SEM SNYR AD LOFTSTRAUM.

SÍVALAR HLJÓÐGILDRUR SKULU VERA MEÐ 50 mm KÁPUNEINANGRUN KLÆDD AD INNAN MEÐ GÁTAPLÖTUM.

SÍVALAR HLJÓÐGILDRUR SKULU VERA MEÐ 50 mm KÁPUNEINANGRUN MEÐ VIRNETI, LOKUÐU YFRIBORÐI OG EDLUSÞYNGD A.M.K. 40 kg/m².

LOFTDREIFARAR OG VENTLAR

LOFTDREIFARAR OG VENTLAR SKULU VERA VERKSÍMÐUFRAMLEIÐIR AF STABLAÐRI GERÐ FRAMLEIÐANDA.

DREIFARAR SKULU VERA ÚR ALÚ EDA LÖKKUÐU STÁLI MEÐ HLJÓÐEINANGRUNUM HRÝSTBOXUM. HÁMARKSHLJÓÐSTIG FRÁ DREIFURUM 30 dB(A) VÍD UPPGEFÐ LOFTMAGN.

INNBLASTURS- OG ÚTSÖGVENTLAR ERU HRINGLAGA, HÝTLAKKABIR ÚR ALÚ EDA STÁLI, MEÐ KELLU TIL LOFTMÖGNUMSTILLINGAR.

LOFTMÖGNUMSTADAR SKULU STILLAÐS FRÁ 20-70 Pa OG HLJÓÐSTIG UNDIR 35 dB(A) VÍD UPPGEFÐ LOFTMAGN OG HÁMARKS MÓTSTÖÐU.

FESTINGAR

KANTABIR STOKKAR SKULU HVÍLA Á AÐGÖSTUM EDA UNDRIGGJANÐI VINKLUM EDA BRÁLTUM.

FESTINGAR Á SÍVOLUM STOKKUM SKULU VERA MEÐ FLATJÁRNSKULUM EDA SAMSVARANÐI.

STOKKAR SKULU HENDIR UPP MEÐ SMITT-TENNUM OG FESTIR Í STEYFU EDA BURÐARGRIND VEGGA OG LOFTA ALLIR HLUTAR UPPHENGJA SKULU VERA ÚR GALVANHÚDUÐU STÁLI EDA GRUNNMÁLADAR.

MESTA FJARLEGD MÍLLI UPPHENGJA ER 2 m.

BLASARAR SKULU FESTIR MEÐ FJABRANDI FESTINGUM.

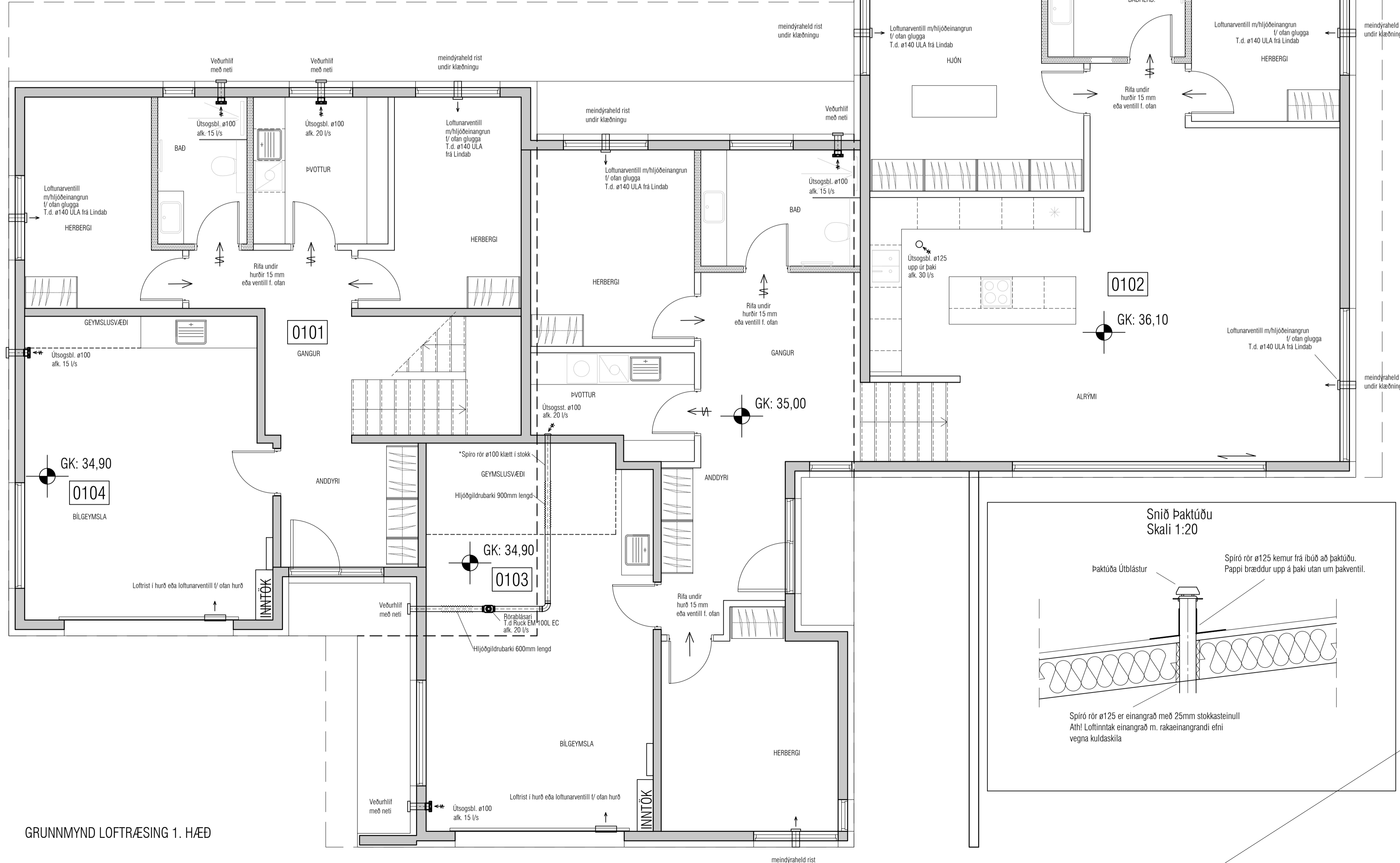
LOKUR

SPIJALDOKUR OG STILLIDOKUR SKULU VERA ÚR ALÚ EDA GALVANHÚDUÐU STÁLI. STILLIDOKUR SKULU VERA MEÐ LESANLEGUM STILLIARMÍ MEÐ STÖBIVÍSI. ÞÉTTLEKI Á STILLILOKUM SKAL UPPFYLLA ÞÉTTLEIKAFLOKKA 0 OG C SAMKVEMT EN 1751.

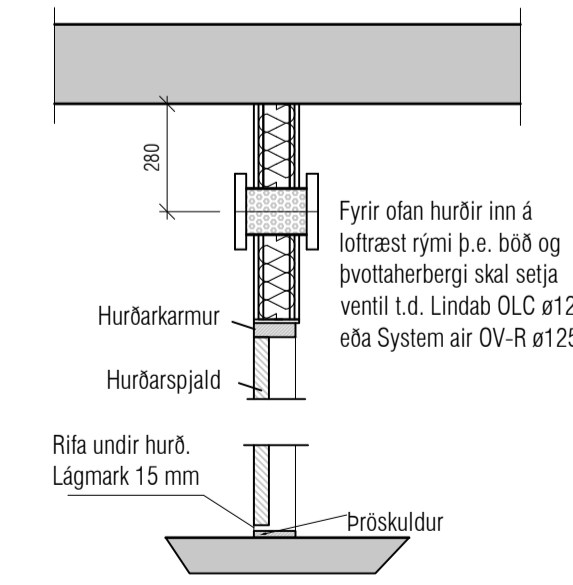
ÞÉTTLEKI Á SPIJALDOKUM SKAL UPPFYLLA ÞÉTTLEIKAFLOKKA 4 OG C SAMKVEMT EN 1751.

ANNAD

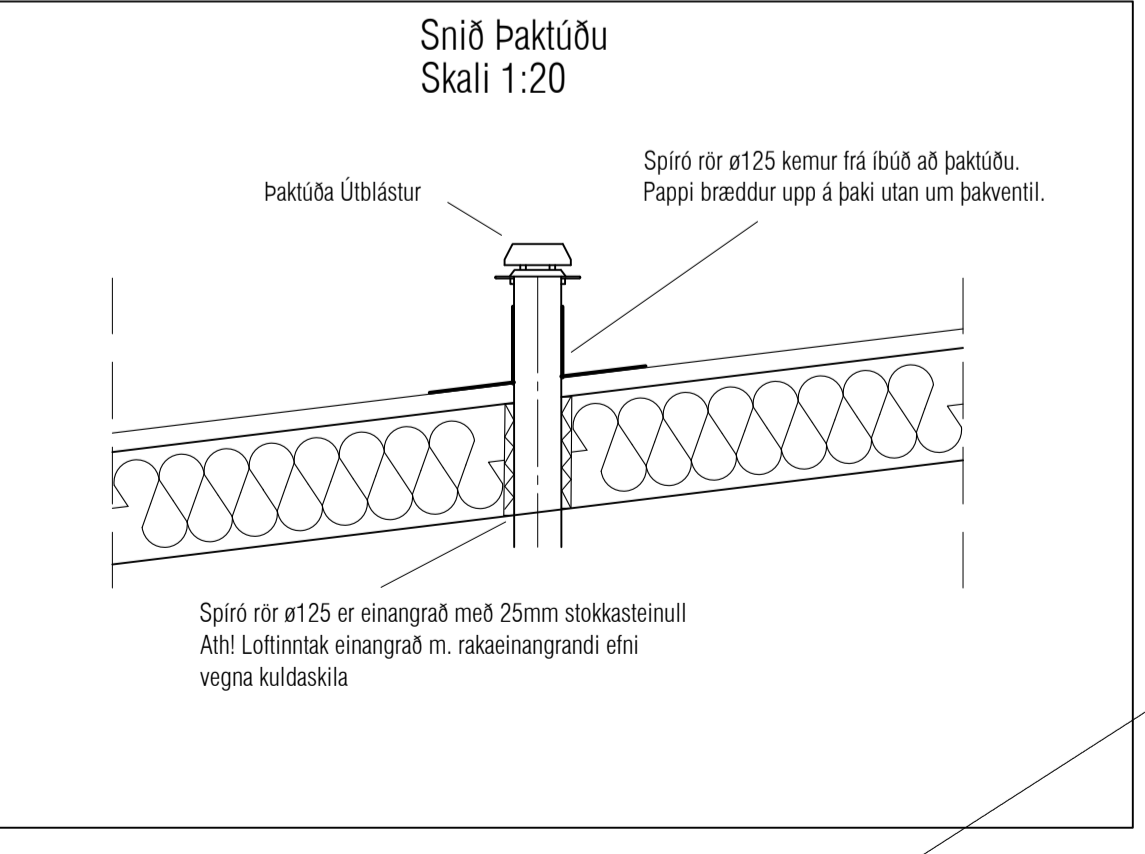
ÖLL VINNA SKAL VERA Í SAMRÆMI VÍD GILDANÐI REGLUGERÐIR OG STADLA.



GRUNNMYND LOFTRÆSING 1. HÆÐ



Loftun f. baðh og þvottah. Rist fyrir ofan hurð eða rífa undir hurð. 1:20



Útgáfa	Lýsing	Dags.
A	Breyting á lögnum úr þvottahúsi	22.09.22
B	Breytt lögnum úr þvottahúsi og baði(0101) og þvottahúsi(0102)	04.03.24
-		
-		
-		

ATH! Þar sem lagnir fara í gegnum brunahólfandi veggi eða plötur skal koma brunapétting. Um frágang lagnastokka er vísað til séruppráttá aðalhönnuðar.

VEKTOR
- hönnun og ráðgjöf -
Síðumúla 3, 108 Rvk, s. 554-6650 / 897-5363

Tinnuskarð 1, Hafnarfirði

Loftþræsing
Grunnmynd 1.hæð og 2.hæð

Hannað	EPK/DFJ	Tekinad	DFJ	Tekin. nr.
Dagsetning	30.8.2022	Mkv.	1:50	L-401

Sigurður Hafsteinsson kt. 030859-7749
Byggingateknifræðingur
Netfang: sigurdur@vektor.is
Samþykki hönnuðar:

Samþykki aðalhönnuðar / samræmingarhönnuðar: